



---

S.M.A.R.T. Tool 使用手冊

系統需求.....	1
安裝.....	1
使用.....	3
1. 硬碟資訊.....	3
2. 系統資訊.....	5
3. 效能.....	6
4. 關於.....	6
附錄.....	7
版本修訂記錄.....	7

## 系統需求

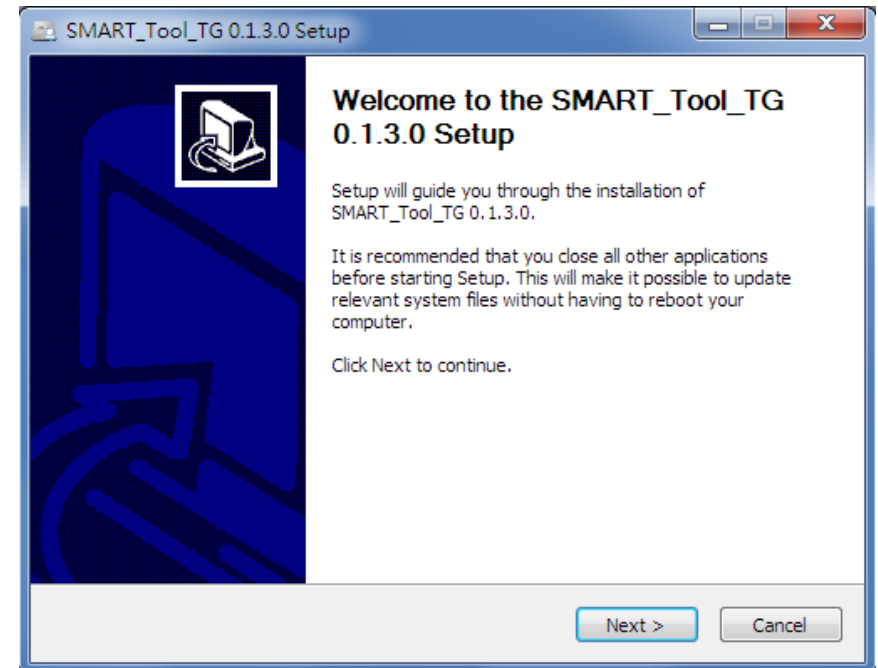
- Microsoft Windows® 8 / 8.1 (32/64 bit)
- Microsoft Windows® 10 (32/64 bit)

## 安裝

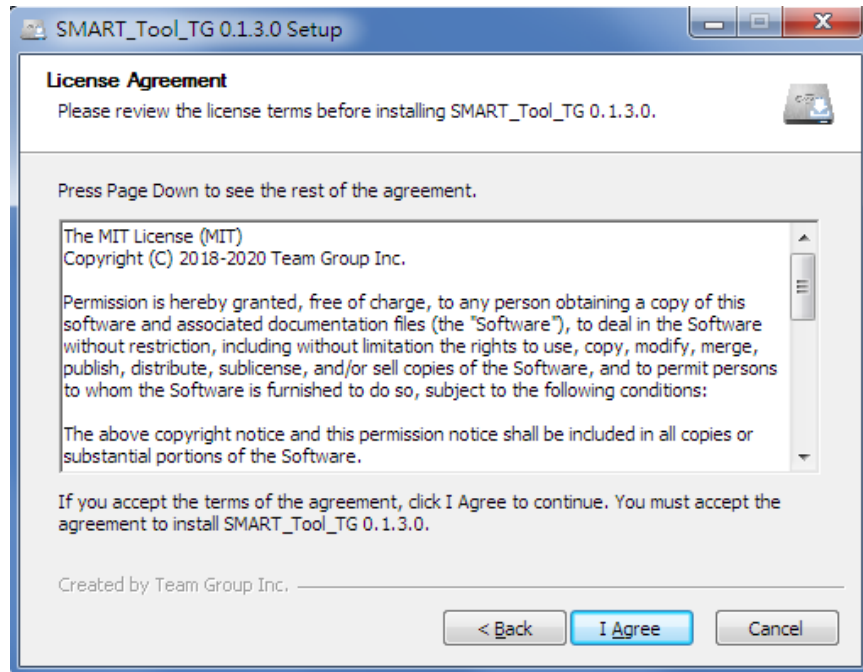
1. 請從十銓官網下載最新版的S.M.A.R.T. Tool  
<https://www.teamgroupinc.com/tw/support/download.php>
2. 滑鼠左鍵雙擊下載好的“SMART\_Tool\_TG\_Setup.exe”以開始安裝。
3. 選擇欲安裝的語言。



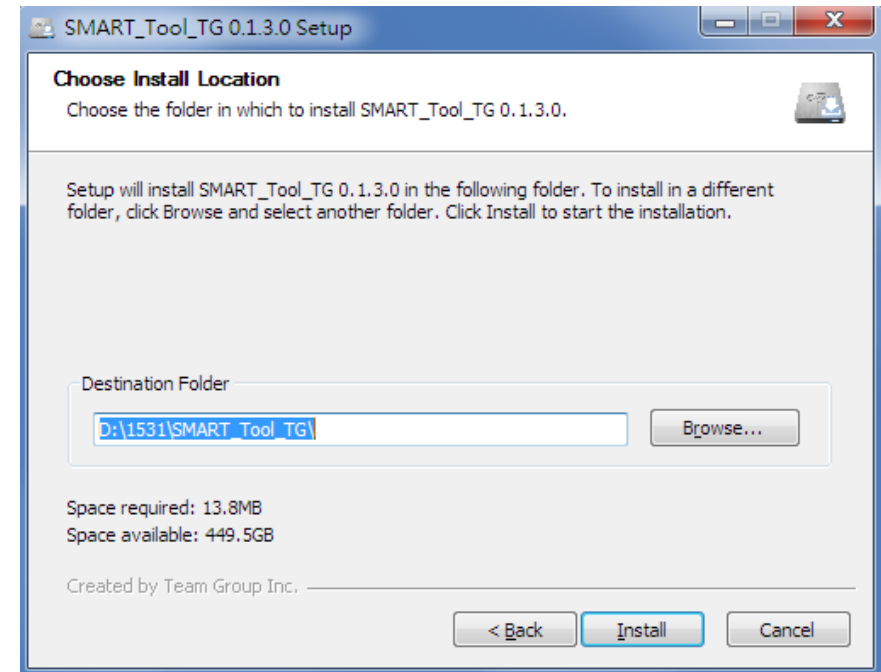
4. 點擊下一步。



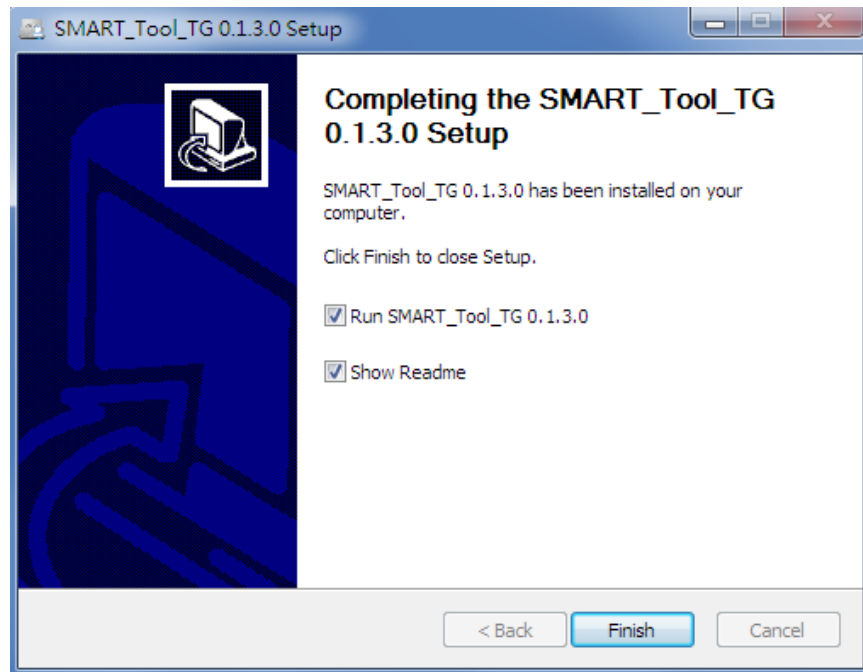
5. 檢閱授權條款，若接受請按下「我接受」以進行下一步安裝流程。



6. 選擇您欲安裝的目標資料夾，點擊安裝。



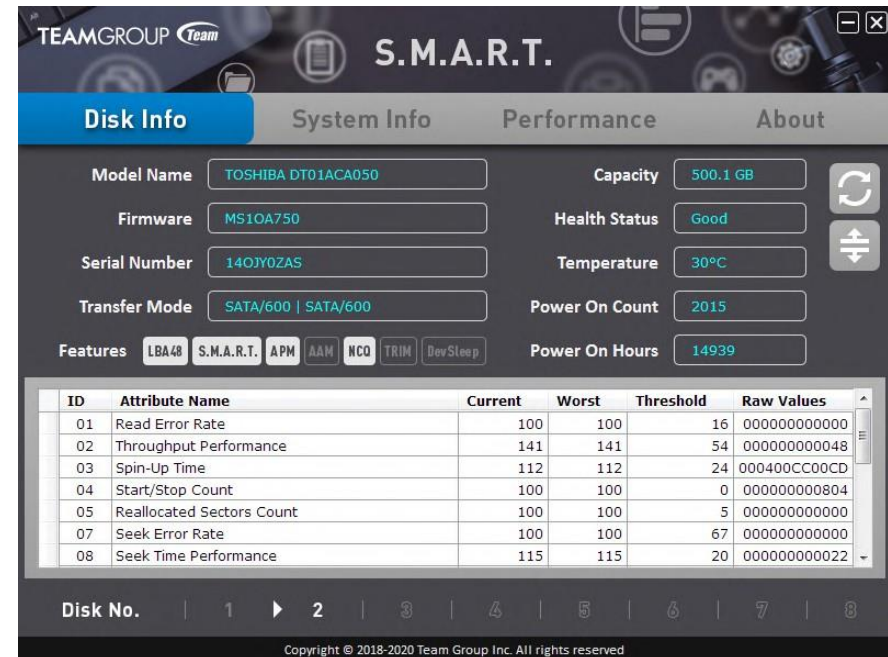
7. 待安裝過程結束後，程式即已成功安裝完畢，您可選擇從桌面捷徑、程式集或直接勾選「執行」來啟動程式。



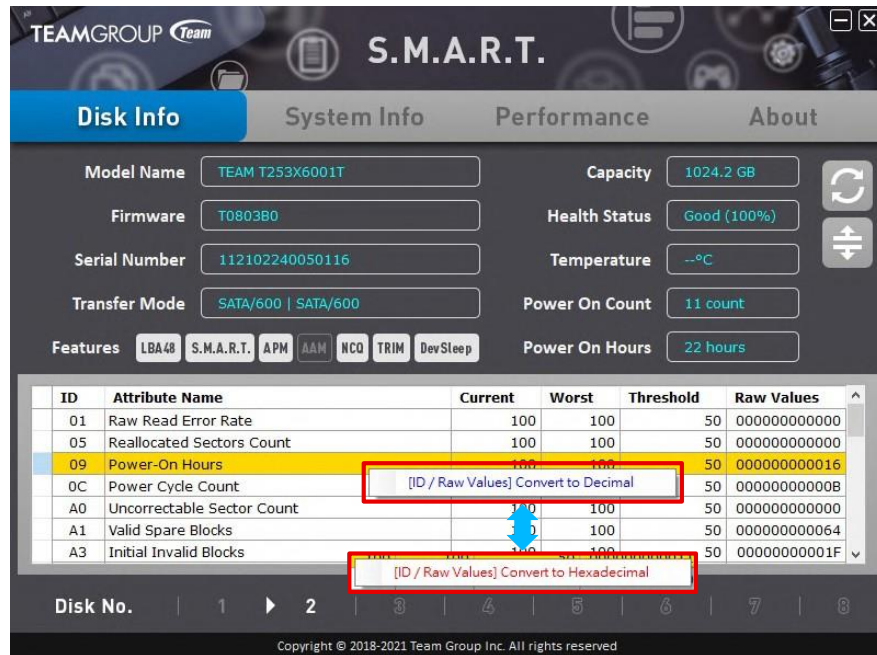
## 使用

### 1. 硬碟資訊

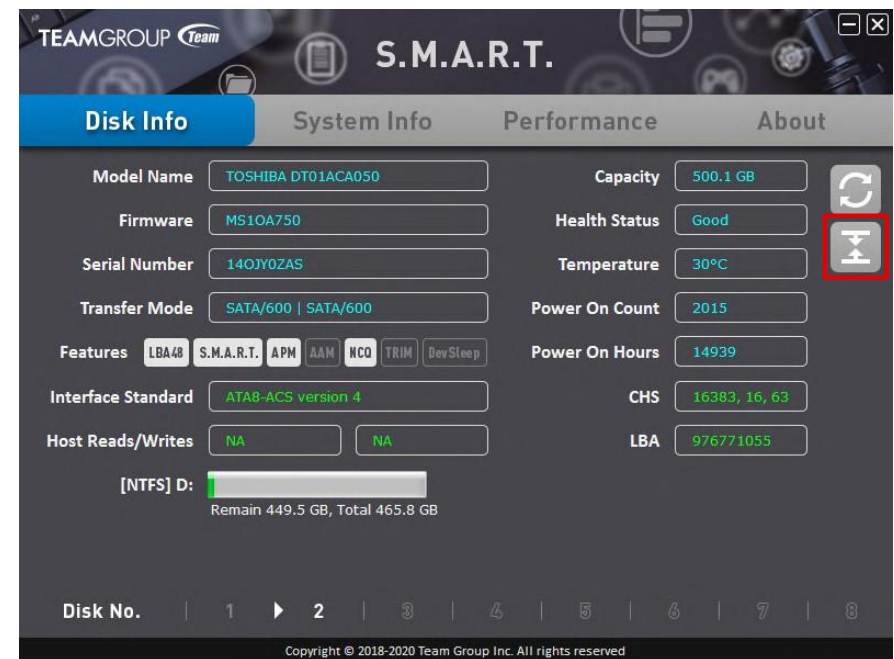
- 1-1. 點擊“硬碟資訊”可檢視指定硬碟的型號名稱、韌體、序號、傳輸模式、容量、健康度、溫度、已開機次數、已開機時間，和該硬碟支援功能，以及S.M.A.R.T.分析結果，您可使用熱鍵(數字鍵1-8)來切換硬碟。



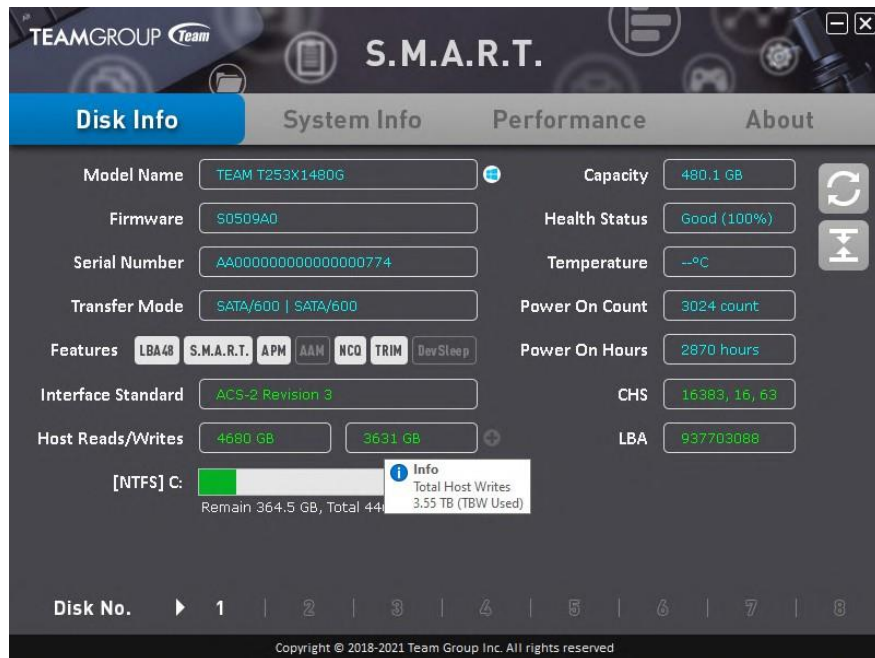
1-2. 於S.M.A.R.T.Table點擊右鍵，切換HEX/DEC進制



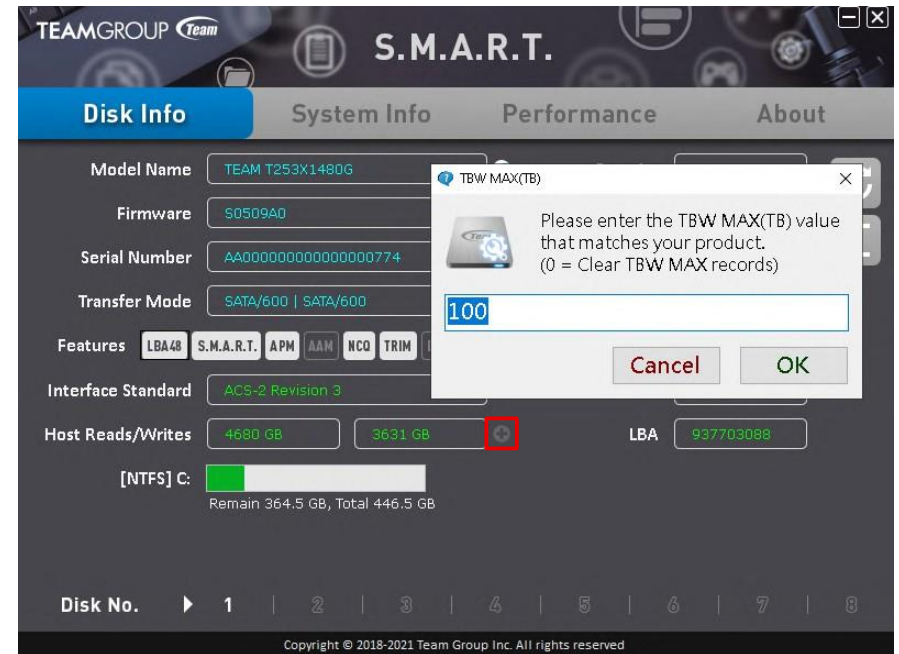
1-3. 點擊“展開” (熱鍵F6)圖示可檢視介面標準、主控讀取/寫入量、磁柱-磁頭-磁區、邏輯區塊定址，以及該硬碟總容量和已使用容量。



1-4. 將游標移至Host Writes，即顯示Info(Total Host Writes)  
為SSD寫入量。



1-5. 點擊Host Writes旁綠色加號，會顯示TBW MAX輸入框，可  
輸入TBW MAX值，輸入完成點擊OK。

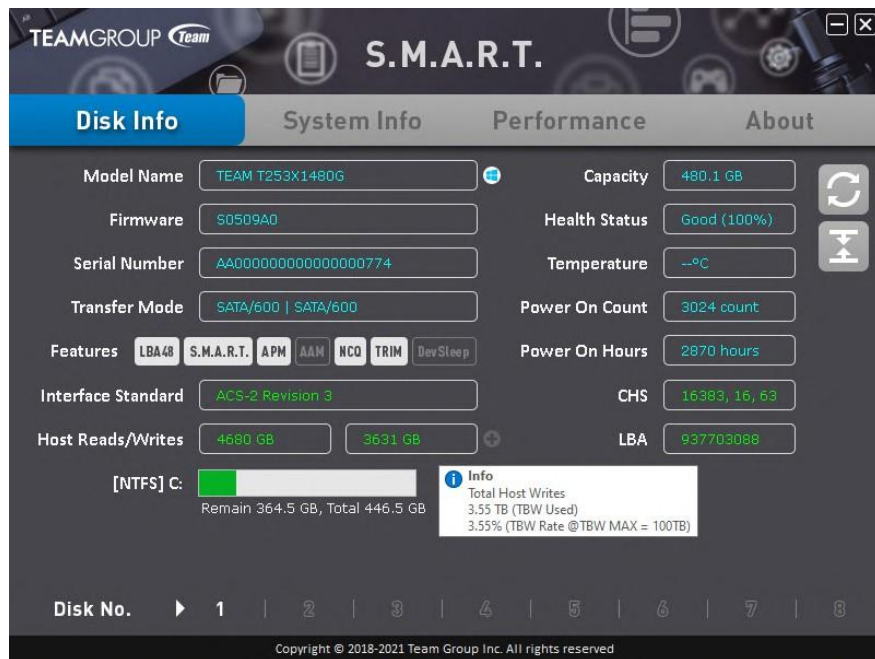


Note: TBW LIST 請參閱下方連結

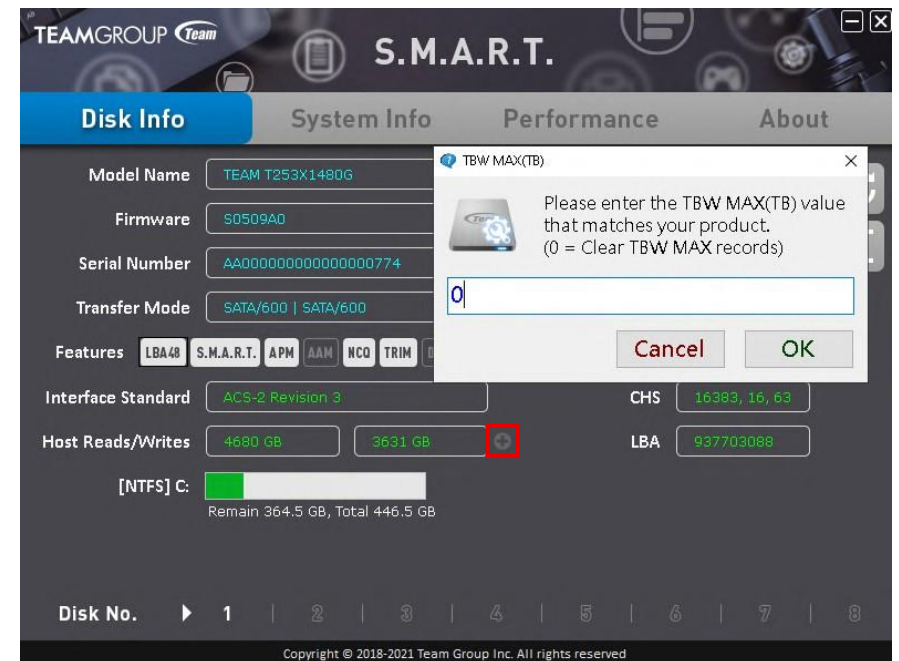
[https://www.teamgroupinc.com/tw/download/index.php?index\\_id=99](https://www.teamgroupinc.com/tw/download/index.php?index_id=99)



1-6. 將游標移至Host Writes，即顯示Info (Total Host Writes)  
為SSD總寫入量及SSD總寫入使用率。

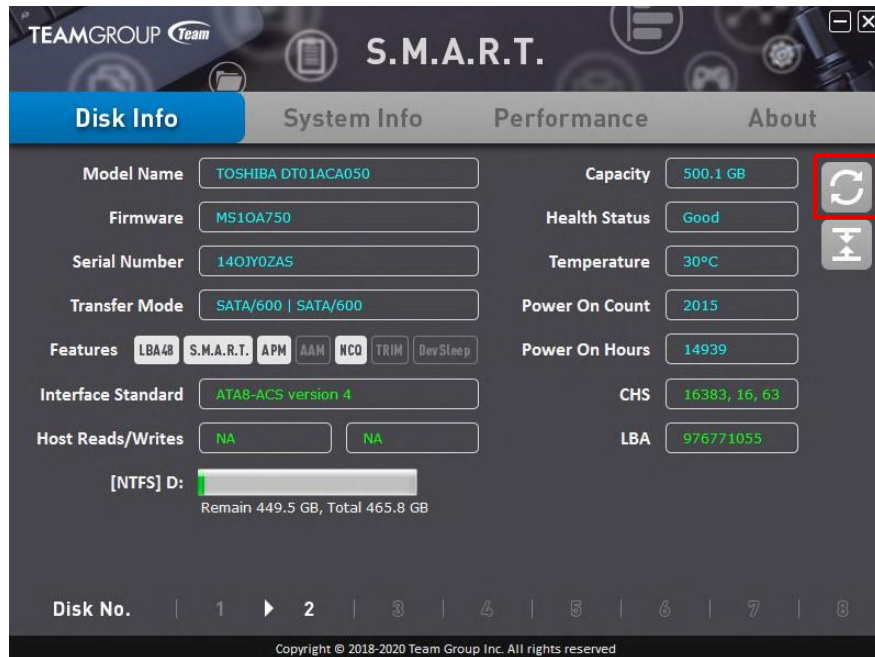


1-7. 欲調整TBW MAX的數值，再次點擊綠色加號修改。欲取消  
TBW MAX值，請輸入“0”。





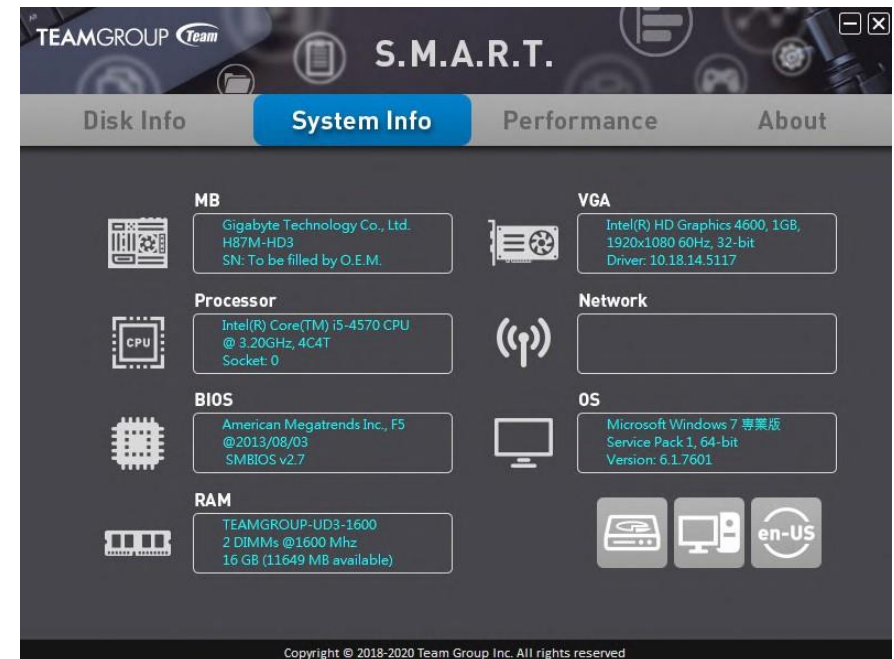
1-8. 點擊“重新整理”(熱鍵F5)圖示可刷新裝置資訊。



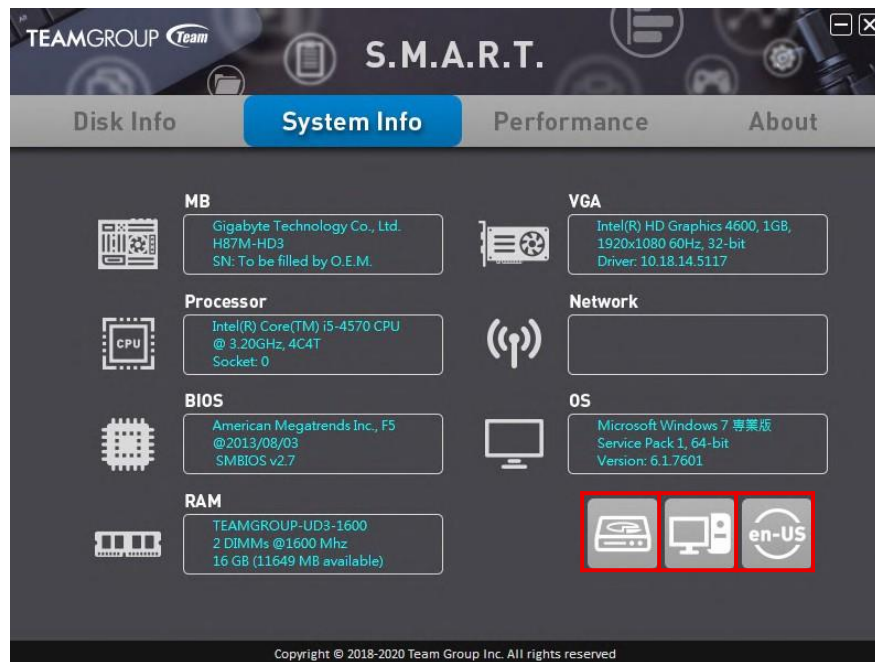
1-9. 若S.M.A.R.T. Tool偵測您的硬碟健康度為“危險”，建議您立即備份您的資料。

2. 系統資訊

2-1. 點擊“系統資訊”即可檢視您目前使用電腦之相關配置。

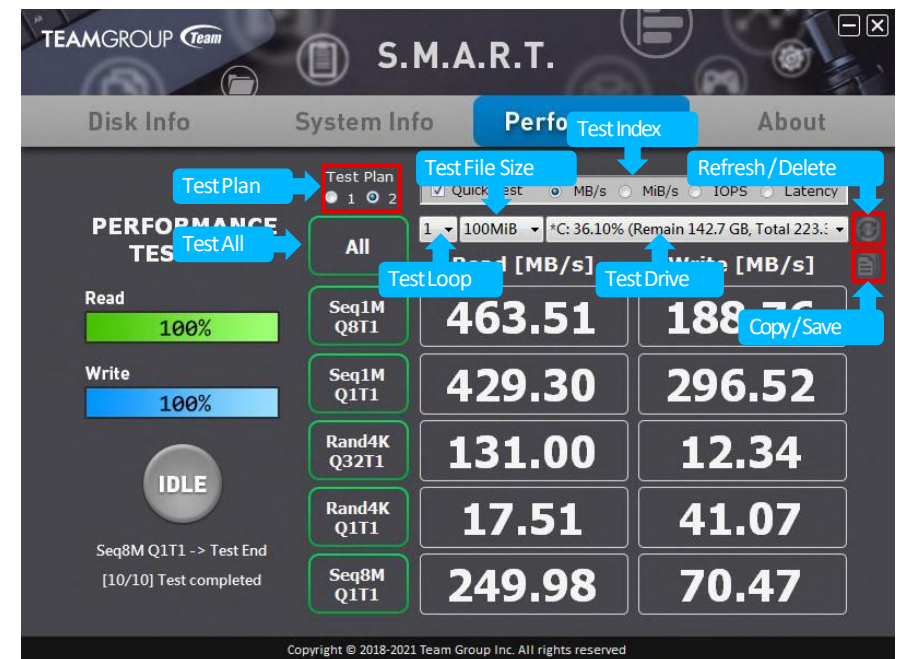


2-2. 紅框處由左至右分別為“開啟磁碟管理”、“開啟裝置管理”  
”、“切換S.M.A.R.T. Tool 語系”。



### 3. 效能

- 3-1. 點擊“效能”可進行硬碟的隨機讀寫和連續讀寫效能測試。
- 3-2. 您可選擇測試的文件大小、測試的硬碟、測試指標、測試次數，以及選擇測試隨機/循序讀寫或選擇測試全部。
- 3-3. 快速測試(預設開啟)：關閉時會在每次測試前延長熱機秒數，以測得較穩定的數值。
- 3-4. 您可切換不同Test Plan(CDM v6.0/C D M v8.0)。
- 3-5. 您可點擊刷新鈕以刷新裝置資訊或清除測試暫存檔。
- 3-6. 點擊複製鈕以複製測試結果至剪貼簿，長按可另存為txt.檔案。



## 4. 系統資訊

4-1. 預設 [Model Name] 會按照所購買旗下不同品牌產品自動辨識TEAMGROUP、T-FORCE、T-CREATE 以及 TEAMGROUP INDUSTRIAL介面。

4-2. 切換 [UI Manual] 點擊 [F8] 可自由手動切換不同品牌介面。

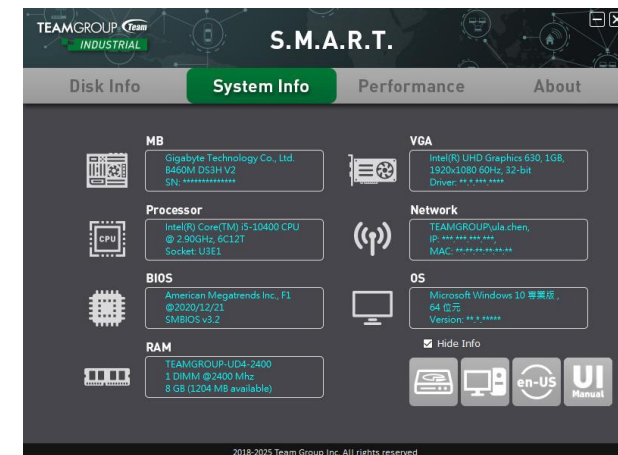
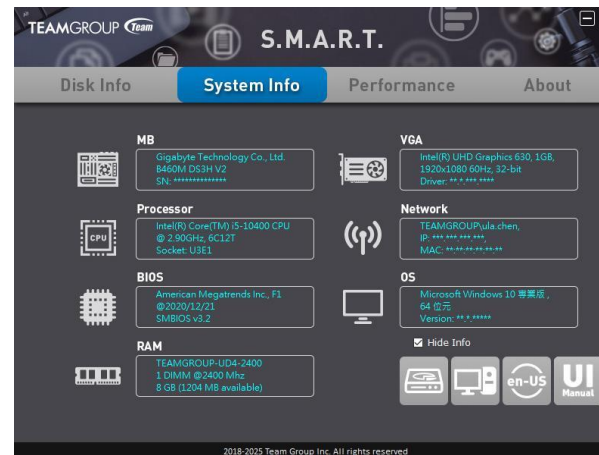
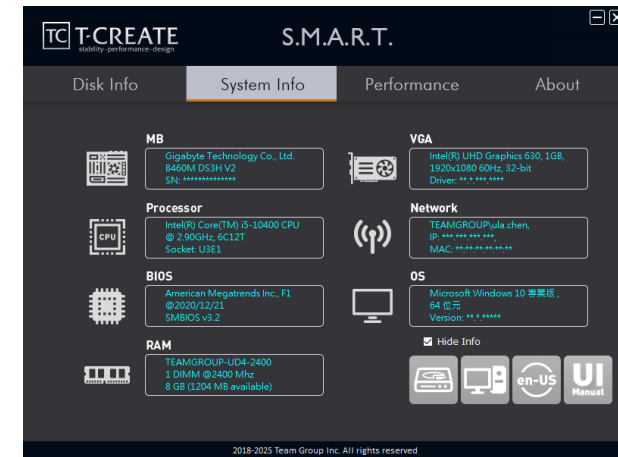
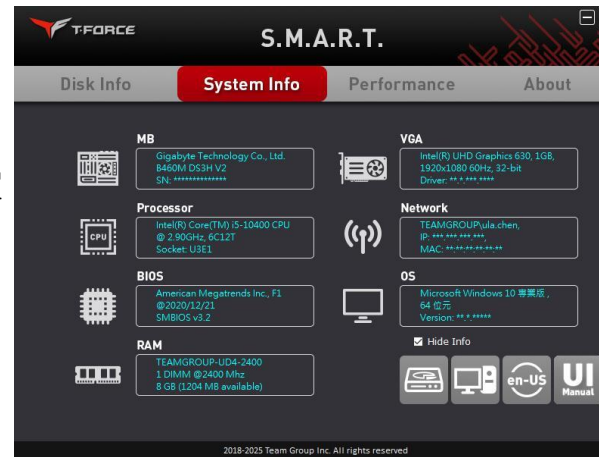
4-3. 若改回預設 [Model Name]，當移到 Disk Info 後會回到購買產品品牌介面。

\*請確認已至官網更新 S.M.A.R.T. 軟體至最新版本

## [Model Name]自動辨別模式



## [UI Manual]手動切換模式



若您有其他使用上的問題，請不吝透過十銓線上諮詢與我們聯繫：

<https://www.teamgroupinc.com/tw/support/>



十銓科技股份有限公司

[www.teamgroupinc.com](http://www.teamgroupinc.com)

23511新北市中和區建一路166號3樓 (遠東世紀廣場區F棟)

TEL: +886-2-8226-5000 | FAX: +886-2-8226-5808

## 5. 關於

點擊“關於”可確認您的S.M.A.R.T. Tool版本資訊。



若您有其他使用上的問題，請不吝透過十銓線上諮詢與我們聯繫：

<https://www.teamgroupinc.com/tw/support/>



十銓科技股份有限公司

[www.teamgroupinc.com](http://www.teamgroupinc.com)

23511新北市中和區建一路166號3樓 (遠東世紀廣場區F棟)

TEL: +886-2-8226-5000 | FAX: +886-2-8226-5808