

記憶卡



本體破損/露銅

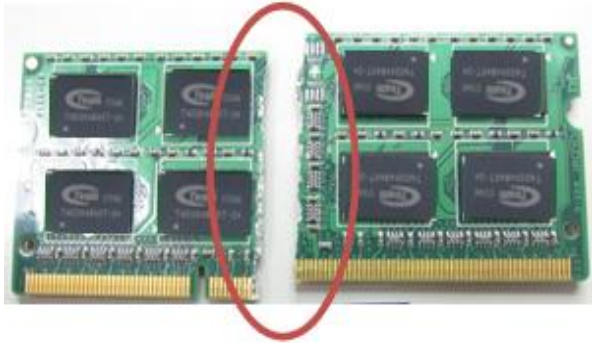


嚴重破損



嚴重裂痕或斷裂

記憶體模組



產品斷裂



金手指破損



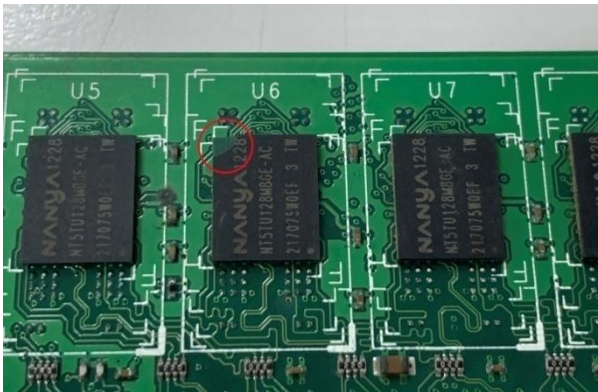
金手指燒毀



1.有標籤：產品標籤資訊與生產資訊不符

ex:低容量冒充高容量、取其他同業產品冒充

2.無標籤：無標籤且經確認判定非十銓產品

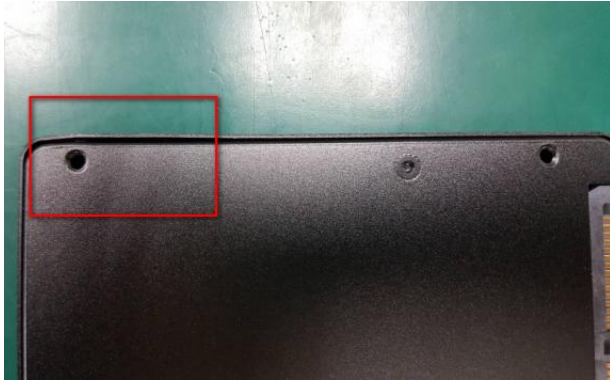


IC 破損(露基板)

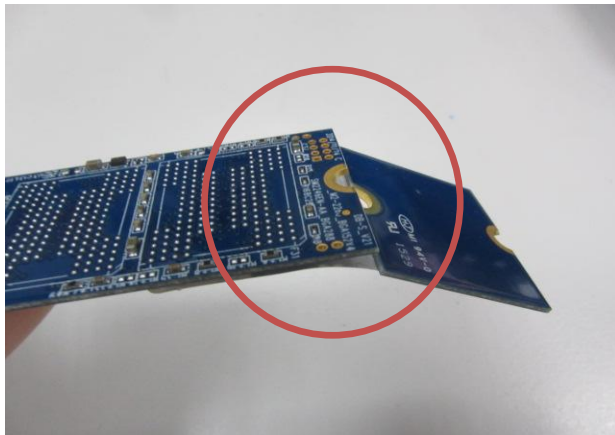
固態硬碟(SSD)



Connector/金手指
燒毀異常



外殼有撬開痕跡且無防拆標籤
或經確認內部 PCBA 不符合出
廠樣式



內部板面斷裂



IC 掉落



十銓科技股份有限公司

人損判定標準

版本：4



IC 破損



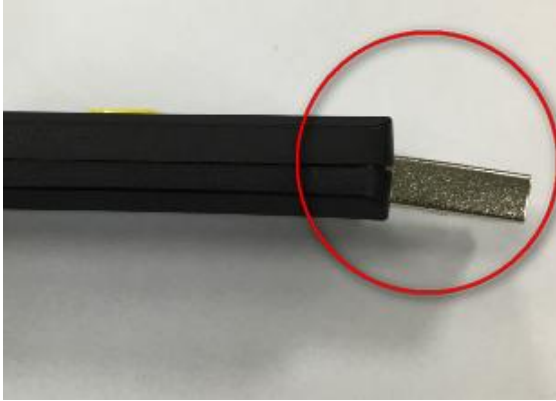
金手指熔掉



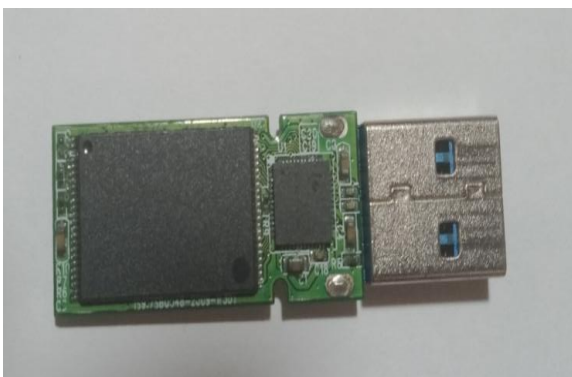
隨身碟(USB)



外觀凹陷



接頭歪斜



無外殼

行動週邊



接頭線材斷裂



接頭處 Lightning 斷裂

註：由於人損狀況案例繁多，僅能不定期更新提供部分圖示照片做為判斷參考，本公司相關保固條款內容歡迎至官網中[\[保固說明\]](#)進行瞭解。本公司將保留最終裁量權。